

ヤンマー健康保険組合 加入の被保険者・被扶養配偶者のみなさまへ

2023年5月25日オープン!!

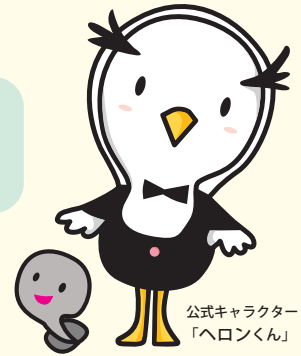
個人向け健康ポータルサイト

MY HEALTH WEB

マイヘルスウェブ

対象者

ヤンマー健康保険組合の
被保険者および被扶養配偶者（任継含む）



MY HEALTH WEBで 利用できる主なコンテンツ

- あらゆる健康情報が確認できます (MY HEALTH CLUB)
- 医療費明細情報が確認できます
- 給付金の支給内容が確認できます
- ジェネリック医薬品の差額情報が確認できます
- 健診結果が確認できます

- 開催中のウォーキングコンテンツ（歩Fes.）が利用できます
また、歩数は自動で登録できます（設定が必要です）
（成績上位の方には賞品を差し上げます）

ご利用に際しては、初回の利用登録とパスワードの設定が必要です。
ご自身の健康管理のため、今すぐ登録しましょう！
（詳しくは次ページ以降をご覧ください）

ヤンマー健康保険組合

MY HEALTH WEB 初期登録方法

～パソコンの場合～

1 MY HEALTH WEBにアクセス

専用サイトにアクセスしてください。 <https://yanmar-kenpo.mhweb.jp/>

※当健康保険組合のホームページにはバナーがあります。 <https://www.yanmar-kenpo.or.jp>

2 初回登録（仮登録）

ログイン画面の「初回登録の方はこちら」をクリックしてください。

初回登録の画面では、以下を入力してください。

ログインID：保険証の記号－番号

仮パスワード：生年月日（西暦）8桁

氏名：全角カタカナ（セイ・メイ）

メールアドレス

（本登録用URLを登録されたメールアドレス宛に送信します）

※パスワードは1人に1つです。

※個人情報を入力することになります。職場や家族など複数の方々でお使いのメールアドレスではなく、個人用のメールアドレスでご登録ください。

※メールの受信設定をされている方は、「@mhweb.jp」「@mhweb-entry.jp」「@mhweb-info.jp」からのメールが受信できるようにしておいてください。受信設定を行ってもメールが届かない場合は、Gmailなどの他のメールをご使用ください。

3 本登録（パスワードの設定）

登録したメールアドレスに届いた本登録用のURLをクリックしてください。

「新しいパスワード」の欄に任意の新しいパスワードを入力して登録が完了です。

※パスワードは「半角数字」「大文字の半角英字」「小文字の半角英字」を、すべて1文字ずつ使用し、「8文字以上16文字以内」で登録してください。「記号」は使用できません。

また、生年月日や電話番号など、他人に推測されやすい文字列は避けてください。

4 MY HEALTH WEBにログイン

ログイン画面が表示されますので、「ID」「パスワード」を入力してログインしてください。

本登録後にパスワードを忘れた場合は、ログイン画面下の「パスワードを忘れた方はこちら」をクリックしてください。

パスワードやメールアドレスの変更は、ログイン後の右上にある「各種設定」から行えます。

～スマホの場合～

1 MY HEALTH WEB スマホ専用アプリをダウンロード【無料】

「iPhone」の方は「AppStore」から、「Android」の方は「GooglePlay」からダウンロードしてください。

※右記二次元コードを読み取るか、手で検索してください。

※お使いになる端末ごとに初期設定が必要です。

※複数のスマホやタブレットで使用できます。

（ご利用の端末ごとに②の設定が必要になります）



2 初回登録（仮登録）【パソコンで登録された場合は不要です】

ダウンロード後、アプリを起動し、最初の画面では「保険者番号（06271571）」を入力してください。次の画面では案内に沿って以下を入力してください。

ログインID：保険証の記号－番号

仮パスワード：生年月日（西暦）8桁

氏名：全角カタカナ（セイ・メイ）

メールアドレス

（本登録用URLを登録されたメールアドレス宛に送信します）

※パスワードは1人に1つです。

※個人情報を入力することになります。職場や家族など複数の方々でお使いのメールアドレスではなく、個人用のメールアドレスでご登録ください。

※メールの受信設定をされている方は、「@mhweb.jp」「@mhweb-entry.jp」「@mhweb-info.jp」からのメールが受信できるようにしておいてください。受信設定を行ってもメールが届かない場合は、Gmailなどの他のメールをご使用ください。

3 本登録（パスワードの設定）【パソコンで登録された場合は不要です】

登録したメールアドレスに届いた本登録用のURLを選択してください。

「新しいパスワード」の欄に任意の新しいパスワードを入力して登録が完了です。

※パスワードは「半角数字」「大文字の半角英字」「小文字の半角英字」をすべて1文字ずつ使用し、「8文字以上16文字以内」で登録してください。「記号」は使用できません。

また、生年月日や電話番号など、他人に推測されやすい文字列は避けてください。

4 MY HEALTH WEBにログイン

ログイン画面が表示されますので、「ID」「パスワード」を入力してログインしてください。

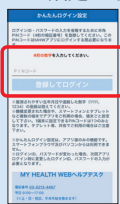
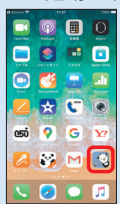
本登録後にパスワードを忘れた場合は、ログイン画面下の「パスワードを忘れた方はこちら」を選択してください。

パスワードやメールアドレスの変更は、ログイン後の右上にある「各種設定」から行えます。

<かんたんログインの設定方法>

スマホアプリの場合は「ログインID」「パスワード」を省略して、かんたんにログインすることができます

- ① MY HEALTH WEBアプリを起動してください
- ② 「かんたんログイン設定はこちら」を選択してください
- ③ 「ログインID(前ページ参照)」と「パスワード(前ページ参照)」を入力し、「次へ」を選択してください
- ④ 4桁の暗証番号(PINコード)を設定して、「登録してログイン」を選択してください
- ⑤ TOPページに移動します



※2回目以降は、4桁のPINコードを入力するだけでログインできます。



- ① MY HEALTH WEBアプリを起動してください



- ② 4桁のPINコードを入力してください



- ③ TOPページに移動します

アプリ通知 & ヘルスケアアプリとバイタルデータの連携設定方法

マイヘルスウェブアプリで通知設定を行うと、健康情報更新時や健保からのお知らせをプッシュ通知で受信することができます。

また、歩数計測の機能がついているスマートフォンでは、計測された歩数や移動距離などの連携ができます。マイヘルスウェブアプリ起動後にデータを取り込み、MYバイタルに記録します。



通知設定

<iPhoneの場合> “ヘルスケア”

初めてアプリを起動すると、通知設定のダイアログが表示されます。



通知を許可する場合は「許可」をクリック

<Androidの場合> “Google Fit”

Android端末では、通知の初期設定がオンになっています。この設定は、端末の「設定」から変更することができます。

～MYバイタル登録項目追加～

体重・BMI・体脂肪率・腹囲・血圧・体温・エクササイズ時間・睡眠時間・上がった階数

※体重・血圧はヘルスケアアプリまたはGoogle Fitと連携が可能になります!

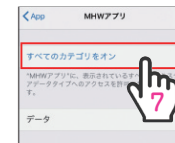
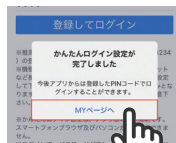
バイタルデータの連携について

スマホアプリに記録された歩数や血圧などのヘルスケアデータを、過去最大30日分「MYバイタル」に記録・更新することができます。記録・更新は任意のタイミングで行います。

● iPhone の場合

※すでにMHWアプリをお使いの方は、「ヘルスケア」アプリを起動して⑦以降の作業を行ってください

- ① 「MHWアプリ」をインストール
- ② インストール後、「MHWアプリ」を起動
- ③ 保険証記載の【保険者番号(06271571)】を入力して送信
- ④ 通知設定のダイアログが表示されるので、任意で設定を行う
- ⑤ 画面の指示に従って「かんたんログイン」の設定を行う
- ⑥ 「かんたんログイン」設定後、「登録してログイン」を選択すると設定完了のダイアログが表示されるので、「MYページへ」を選択
- ⑦ 自動的に「ヘルスケア」アプリが起動されるので、「すべてのカテゴリをオン」「すべてをオンにする」等を選択した後「許可」(機種によっては表示なし)を選択
- ⑧ 「ヘルスケア」アプリとの連携設定が完了し、ヘルスケアデータが取得される



● Android の場合

< 初めてアプリを使う場合 >

- ① 「MHWアプリ」をインストール
- ② インストール後、端末の「Google Fit」を起動
(端末に入っていない場合はダウンロードしてください)
- ③ 使用するアカウントを選択し、「(アカウント名)で続行」を選択
- ④ 画面の指示に従って設定を行い完了させる
- ⑤ 設定完了後、画面右下の「プロフィール」を選択
表示されたら、上部の「設定(歯車マーク)」を選択
- ⑥ 「記録の設定」の「アクティビティの記録」と「位置情報の使用」をオンにする



< すでにアプリを入れて使用している場合 >

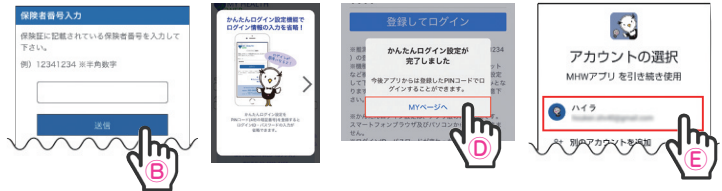
- ※再度初期設定をする必要があります
 ※「かんたんログイン」を設定している場合は、設定が解除されます
 ので、ストレージの消去後に再設定を行ってください
 ※ストレージを消去しても、MHW内のデータは削除されません

- ① 端末の「設定」から「アプリと通知」を選択
- ② アプリの一覧から「MHWアプリ」を選択
- ③ 「ストレージ」を選択
- ④ 「ストレージを消去」を選択



< 共通 >

- ① 終了後「MHWアプリ」を起動
- ② 保険証に記載の【保険者番号(06271571)】を入力して送信
- ③ 画面に従って「かんたんログイン」の設定を行う
- ④ 「かんたんログイン」設定完了後、「登録してログイン」を選択
設定完了のダイアログが表示されたら「MYページへ」を選択
- ⑤ アカウント選択のダイアログが表示されるので、「Google Fit」で設定したアカウントを選択
- ⑥ 位置情報とセンサーデータへのアクセスを「許可」し、設定が完了



「MHWアプリ」でログインすると ※ダイアログでは下記が選択できます。
 「バイタルデータ(歩数等)連携確認
 ダイアログ(*)」が表示されます
 (1日1回/当月初回ログインのみ)

- 【連携する】
- 【今は連携しない】
- 【次からは表示しない】

注意

初回はヘルスケアデータの取得に時間がかかる場合があります
 位置情報・センサーデータは、移動距離を取得するために必要となります

MY HEALTH WEB ご利用時の注意事項

	オペレーティングシステム(OS)	ウェブブラウザ
パソコン	Windows 10	・ Microsoft Edge 最新版 ・ Google Chrome 最新版
	Mac OS10.14	Safari 最新版
スマートフォン タブレット	iOS13以降	各OSで標準搭載されているブラウザ、 Google Chrome 最新版
	Android9以降	

下記の他社登録商標・商標をはじめ、記載の会社名、システム名、製品名は各社の登録商標または商標です。なお、本文中では、TM、®マーク等は明記しておりません。

- ※Apple、Apple ロゴ、iPad、iPhone、Safariは、米国及び他の国々で登録された Apple Inc. の商標です。
- ※iPhone商標は、アイホン株式会社のライセンスに基づき使用されています。
- ※iOS商標は、Cisco Systems, Inc.のライセンスに基づき使用されています。
- ※App Storeは、Apple Inc.のサービスマークです。

推奨環境

MY HEALTH WEBは、パソコン・スマートフォン・タブレットからご利用いただけます。ご利用の際は、左記の推奨環境をご覧ください。

利用規約

MY HEALTH WEBの利用内容・ご利用にあたっての禁止事項など利用条件を定めたものです。利用規約はサイト内にありますので内容をご確認ください。

個人情報の取り扱い

被保険者等の個人情報の取り扱いについては、当健康保険組合の個人情報保護管理規程に基づき、ホームページに公表しているほか、MY HEALTH WEBサイト内にプライバシーポリシー(個人情報保護に関する基本方針)を掲載しています。

- ※Google、Android、Google Chrome、Google Play は、Google Inc. の商標です。
- ※Google PlayおよびGoogle Playロゴは、Google LLCの商標です。
- ※Windows、Microsoft Edgeは、米国Microsoft Corporationの米国及びその他の国における登録商標です。
- ※Windowsの正式名称は、Microsoft Windows Operating Systemです。

操作方法などわからないことはこちらへご連絡ください

MY HEALTH WEB ヘルプデスク TEL:03-5213-4467 (平日 9:00~17:00)
 (土・日・祝日、年末年始を除きます)